



Электротехнический завод «KVТ», г. Калуга

# Пресс гидравлический ПОМПОВЫЙ

Профессиональная серия

Паспорт модели:

## ПГ-1000 (KVТ)



[www.kvt.su](http://www.kvt.su)

## Назначение

Пресс гидравлический помповый ПГ-1000 (КВТ) предназначен для опрессовки медных и алюминиевых наконечников сечение от 400–1000 мм<sup>2</sup>

## Комплект поставки

Пресс гидравлический . . . . . 1 шт.  
Матрицы. . . . . 5 шт.  
Стальной кейс . . . . . 1 шт.  
Паспорт . . . . . 1 шт.

## Технические характеристики

Профиль обжима	Гексагональный
Типоразмер матриц (сечение, мм <sup>2</sup> )	400; 500; 630; 800; 1000
Максимальное усилие, т	45
Рабочая жидкость	Гидравлическое всесезонное масло КВТ*
Диапазон рабочей температуры	-20...+50 °С
Вес инструмента, кг	12,4
Габаритные размеры инструмента, мм	260 x 185 x 120
Совместимость с гидравлическими помпами КВТ	ПМП-700; ПМН-700; ПМП-700у; ПМА-700; ПМЭ-710; ПМБ-750 К2; ПМБ-800 К2

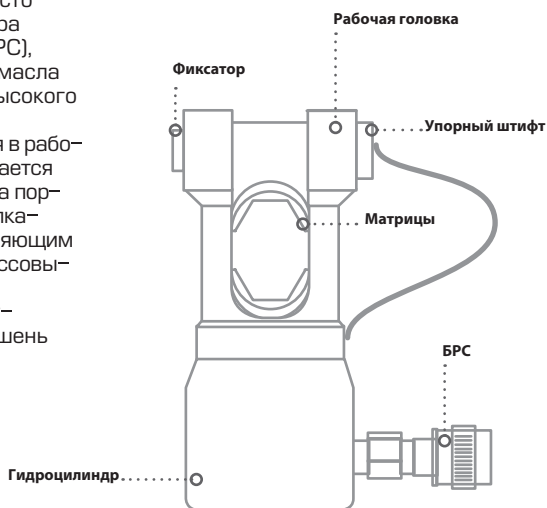
\* Допускается применение масел ВМГЗ или АМГ-10, в зависимости от температуры окружающей среды.

## Устройство и принцип работы

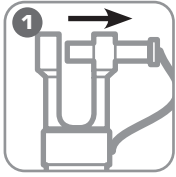
Пресс гидравлический помповый состоит из рабочей головки, гидроцилиндра и быстроразъемного соединения (БРС), позволяющего быстро и без потерь масла подсоединять (отсоединять) рукав высокого давления помпы к гидроцилиндру.

Сменные матрицы устанавливаются в рабочую головку. Масло через БРС нагнетается в гидроцилиндр, создавая давление на поршень (шток) гидроцилиндра. Шток толкает матрицу, перемещая ее по направляющим до смыкания с другой матрицей, опрессовывая изделие.

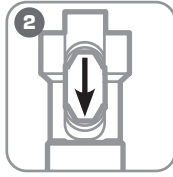
При сбросе давления пружина внутри гидроцилиндра возвращает поршень в исходное положение.



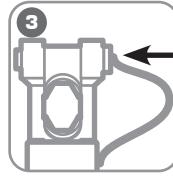
## Порядок работы



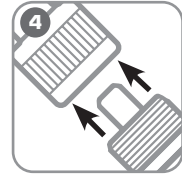
**Отжав фиксатор, выньте упорный штифт из рабочей головки**



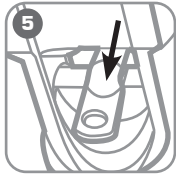
**Установите выбранные матрицы в рабочую головку**



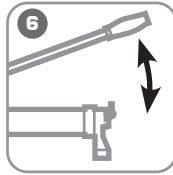
**Вставьте упорный штифт в рабочую головку до срабатывания фиксатора**



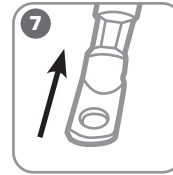
**Подсоедините рукав помпы к БРС. Плотнo затяните гильзу**



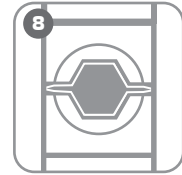
**Установите опрессовываемое изделие между матрицами**



**Создайте помпов давление в гидроцилиндре. Опресуйте изделие**



**Сбросьте давление и извлеките опрессованное изделие**



**Если на изделии образовался облой, удалите его**

## Ремонт и обслуживание

- Не допускайте попадания грязи на поверхности штока пресса, быстро-разъемного соединения. Закрывайте полумуфты заглушками.
- При обнаружении утечки масла, проверьте место соединения штуцера БРС с прессом. Устраните течь используя ФУМ-нить или обратитесь в сервисный центр.

## Хранение и транспортировка

- Храните инструмент в кейсе, в сухом помещении.
- При длительном хранении участки, подверженные коррозии, обработайте противокоррозионным составом.
- При транспортировке не подвергайте ударам, оберегайте от воздействия влаги и попадания атмосферных осадков.

## Меры безопасности

- Перед работой внимательно изучите паспорт инструмента.
- Берегите руки! Не помещайте пальцы во время работы в рабочую зону инструмента.
- Инструменты не предназначены для работы под напряжением! Перед началом работы убедитесь, что линия обесточена.
- Не трогайте рукав помпы, когда он находится под давлением.
- При работе рукав должен быть без перегибов и максимально выпрямлен.
- Перед тем как отсоединять рукав, убедитесь, что давление сброшено и шток находится в исходном положении.
- Не применяйте помпу с поврежденным рукавом высокого давления.

## Правила гарантийного обслуживания

### Уважаемые покупатели!

Мы непрерывно работаем над повышением качества обслуживания своих клиентов. Если у Вас возникли какие-либо проблемы с инструментом, мы всегда рассмотрим Ваши претензии и сделаем все возможное для их удовлетворения.

Гарантийный срок – 36 месяцев со дня продажи инструмента.

### Ремонт не является гарантийным в случае:

- нарушения работоспособности инструмента, связанного с несоблюдением условий по эксплуатации, порядка работы, хранения и транспортировки;
- нарушения работоспособности инструмента, связанного с использованием изделия не по назначению;
- механических повреждений (трещины, изломы, смятия и др.), сказавшихся на работоспособности инструмента;
- нарушения работоспособности инструмента, связанного с попаданием посторонних предметов в механические узлы;
- нарушения работоспособности инструмента, связанного с естественным износом комплектующих, возникшего в результате частого интенсивного использования изделия (уплотнительные кольца и т.п.);
- нарушения работоспособности инструмента, связанного с самостоятельным изменением конструкции изделия, ремонтом или заменой комплектующих;
- нарушения работоспособности инструмента, связанного с использованием неоговоренных в технических характеристиках изделия расходных материалов (гидравлическое масло и т.п.);
- нарушения работоспособности инструмента, возникшего по причинам, не зависящим от производителя (форс-мажорные обстоятельства, стихийные бедствия, пожары, техногенные катастрофы и т.п.).

*Сохраняйте документы, прилагаемые к изделию при продаже (товарно-кассовый чек, паспорт инструмента).*

### Сервисный центр

г. Москва,  
ул. Электродная, 11, строение 18,

Тел. (495) 660-53-35

### Сведения о приемке

Пресс гидравлический помповый  
**ПГ-1000 (КВТ)**

### Штамп ОТК

Завод-изготовитель оставляет за собой право вносить изменения в конструкцию инструмента без уведомления.

Соответствует техническим условиям  
ТУ 4145-019-97284872-2006. Признан годным  
для эксплуатации.