



Набор диэлектрических отверток НИО-2209 (КВТ)

9 предметов



Назначение

Набор диэлектрических динамометрических отверток со сменными стержнями предназначен для работы с электрооборудованием, находящимся под напряжением до 1000 В.

Технические характеристики

Регулировка усилия крутящего момента, Нм	1-6
Вес комплекта, кг	0,69

Максимальное усилие по типу отвертки

Типоразмер отвертки	Максимальное усилие крутящего момента, Нм
2,5 x 100	0,4
4,0 x 100	2,5
5,5 x 100	3,8
6,5 x 100	5,5
PH 0 x 100	0,9
PH 1 x 100	3,8
PH 2 x 100	5,5
PZ 1 x 100	3,8
PZ 2 x 100	5,5

Комплект поставки

- Отвертка  (шлиц 2,5 x 100) 1 шт.
- Отвертка  (шлиц 4,0 x 100) 1 шт.
- Отвертка  (шлиц 5,5 x 100) 1 шт.
- Отвертка  (шлиц 6,5 x 100) 1 шт.
- Отвертка  (PH0x100) 1 шт.
- Отвертка  (PH1x100) 1 шт.
- Отвертка  (PH2x100) 1 шт.
- Отвертка  PZ 1x100 1 шт.
- Отвертка  PZ 2x100 1 шт.

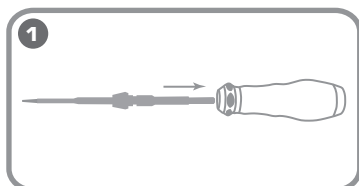
- Динамометрическая рукоятка для сменных отверток 1 шт.
- Ключ для настройки усилия 1 шт.
- Паспорт 1 шт.
- Упаковка (прочная раскладывающаяся сумка с широкой застежкой-липучкой и петлей под ремень для ношения на поясе) 1 шт.

Принцип работы динамометрической отвертки

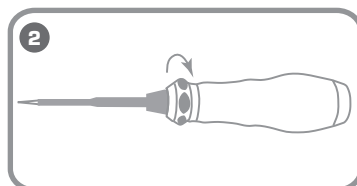
Динамометрическая отвертка предназначена для нормированной затяжки резьбовых соединений с контролируемым крутящим моментом.



Смена стержня

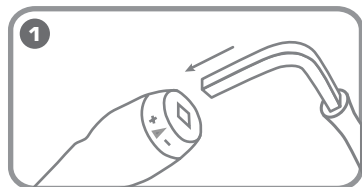


Установите выбранную рабочую часть в рукоятку динамометрической отвертки, до щелчка.

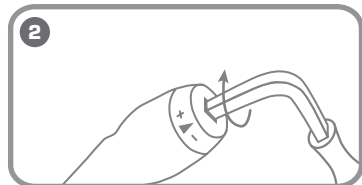


Чтобы поменять рабочую часть, необходимо повернуть замок по часовой стрелке, как показано на маркировке рукоятки "OPEN"

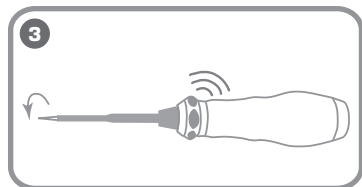
Настройка усилия крутящего момента



Вставить ключ для настройки усилия крутящего момента в рукоятку динамометрической отвертки



Повернуть ключ по часовой стрелке, для установки момента затяжки, ориентируясь на цифровую шкалу



В процессе завинчивания, при достижении установленного крутящего момента, раздастся щелчок.