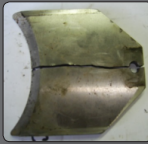


Неисправность:

Износ режущих кромок.
Поломка лезвий.

На примере ножниц НГР-53.



Возможные причины:

- Интенсивное использование инструмента.
- Резка излишне твердого материала.
- Попадание в зазор между лезвиями в процессе резки посторонних предметов (мелких обрезков провода, троса).

Необходимые инструменты и приспособления:

- набор ключей
- набор шестигранников
- тонкая шлицевая отвертка
- смазка (литол)
- любая промывочная жидкость (нефрас, бензин и т.д.)
- ветошь



Последовательность операций:

1. Для того чтобы заменить подвижное лезвие, не обязательно разбирать весь инструмент, достаточно проделать следующие операции: вытащите фиксатор и снимите стопорное кольцо; вытащите ось крепления неподвижного лезвия и снимите неподвижное лезвие вместе с направляющими.



2. Закройте дроссельный винт, сделайте несколько качков подвижной рукояткой, чтобы показался винт крепления подвижного лезвия.



3. Шлицевой отверткой выкрутите винт и вытащите лезвие. Вставьте новое лезвие и соберите инструмент, выполнив все операции в обратном порядке.



4. При необходимости замены, либо самостоятельной заточки обоих лезвий, Вам будет необходимо их снять. Для этого открутите 4 гайки крепления неподвижного лезвия, снимите стопорное кольцо, вытащите фиксатор и все шпильки, а с ними и само лезвие.



5. Закройте дроссельный винт, сделайте несколько качков подвижной рукояткой, чтобы показался винт крепления подвижного лезвия. Шлицевой отверткой выкрутите винт и вытащите лезвие.



- 6.** Замените старые лезвия на новые и соберите инструмент, выполнив все операции в обратном порядке.

ВНИМАНИЕ!!! При установке неподвижного лезвия, необходимо смазать края направляющих подвижного лезвия смазкой (литолом) для лучшего скольжения лезвия. Также важным моментом является соблюдение зазора между лезвиями, который обеспечивают те же направляющие.

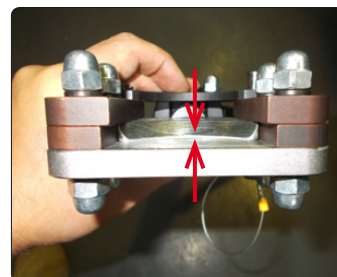
Для корректной работы ножниц, зазор между ножами должен быть не более 0.1 мм, в противном случае необходимо отшлифовать направляющие в соответствии с данным требованием.


Если Вы решили заточить лезвия самостоятельно, то в этом случае сначала затачивается профиль лезвия на станке с ЧПУ, а потом шлифуется тыльная сторона.

Если же у Вас нет фрезерного станка с ЧПУ, его может заменить сверлильный станок, но будет необходимо изготовить специальные насадки.

Однако, при использовании сверлильного станка следует учитывать, что углы заточки лезвий уже не будут соответствовать допускам, поэтому нет гарантии, что лезвие будет хорошо работать. А вот без шлифовки уже никак не обойтись.

Оптимальный вариант решения данной проблемы – заменить лезвия или обратиться в сервисный центр.



 Разборка/сборка и ремонт ножниц моделей НГР-40, НГР-65, НГР-85 производится аналогично ножницам модели НГР-53.

Если не получается произвести ремонт самостоятельно, обращайтесь в Сервисный центр «КВТ»

ООО «Сервисный центр КВТ», 248033, Россия, г. Калуга, пер. Секиотовский, д.12, ИНН 4027128076
Контакты по вопросам гарантии и сервиса: (4842) 59-52-60, +7 (903) 636-52-60, service@kvt.su
Контакты по вопросам заказа запасных частей: (4842) 59-60-52, +7 (903) 636-60-52, service@kvt.su
Часы работы: Пн-Пт 9:00-13:00 и 14:00-17:00