

Неисправность:

Течь масла из-под штока пресса ПГПО-60

Возможная причина:

износ или разрыв уплотнительных колец штока

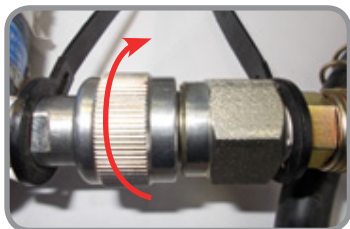
Необходимые инструменты и приспособления:

- ремкомплект сальников (каждый гидравлический инструмент «КВТ» изначально укомплектован дополнительным набором уплотнительных колец)
- кольцесъемник универсальный
- канцелярский нож
- рабочий стол (верстак) должен быть свободным от посторонних предметов, желательно наличие тисков, закрепленных на верстаке
- ветошь



Последовательность операций:

1. Отсоедините помпу от пресса, раскрутив быстроразъемное соединение (БРС) и предварительно сбросив давление в системе.



2. Возьмите круглый ключ и открутите сначала гайку пуансона, а затем ослабьте контргайку цилиндра.



3. Возьмите кольцесъемник для внутренних колец и снимите стопорное кольцо на задней части пресса. Медленно разведите губки тисков до полного ослабления возвратной пружины, придерживайте пресс и детали от падения.



4. Снимите стопорное кольцо, стакан и возвратную пружину.



- 5.** Открутите ответную часть БРС (папу) от шланга РВД и соедините БРС. Это обеспечит приток воздуха в цилиндр, открыв клапан в БРС, исключит образование вакуума в цилиндре в процессе извлечения штока и намного облегчит извлечение штока из цилиндра. Либо можно просто выкрутить сам штуцер по часовой стрелке, а после окончания ремонта, намотав на соединение ленту ФУМ, вернуть штуцер обратно.



- 6.** Вкрутите в шток шпильку и надавите на неё до полного выхода штока из цилиндра. Будьте осторожны! При извлечении шток может подклинивать внутри цилиндра, и Вы можете повредить внутреннюю его поверхность. Следите за тем, чтобы центральные оси шпильки и корпуса пресса были постоянно параллельны.

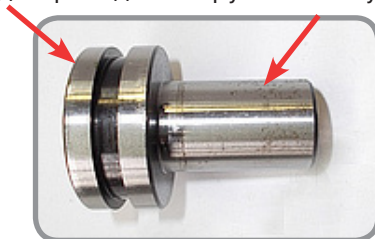


- 7.** Выдавлив шток, выкрутите шпильку.



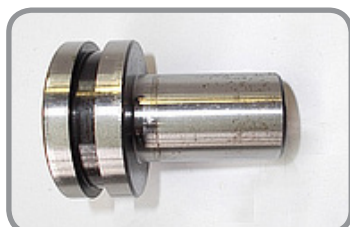
Будьте внимательны – внутри самого цилиндра могут находиться остатки масла! Тщательно проверьте кольца штока на наличие срезов, задиrow и других вероятных повреждений, чтобы убедиться, что утечка масла возникла именно по причине износа колец. Если старые кольца действительно повреждены или износились, необходимо будет произвести их замену.

Следует внимательно осмотреть внутреннюю поверхность цилиндра внутри корпуса на наличие задиrow, раковин, загрязнений и посторонних предметов, а также наружную поверхность штока, т.к. при полном износе колец есть вероятность соприкосновения штока и цилиндра в процессе эксплуатации, что, в свою очередь, приведет к нарушению внутренней поверхности цилиндра, либо штока.



Если причина течи в нарушении внутренней поверхности цилиндра или штока, то необходима их замена. Для этого надо собрать инструмент в обратной последовательности, заполнить заявку на ремонт, и отправить инструмент в Сервисный центр «КВТ» для замены корпуса.

- 8.** Удалите старые кольца со штока и из корпуса.



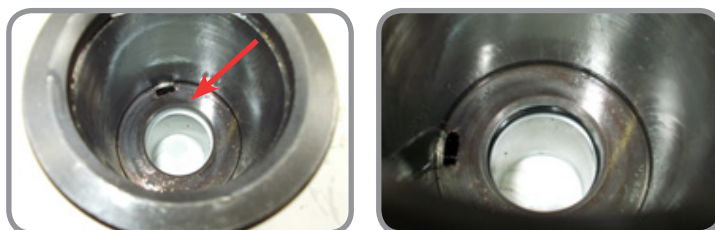
- 9.** Чтобы установить новые кольца, необходимо взять из ремкомплекта два фторопластовых кольца соответствующего диаметра и, расположив их перпендикулярно плоскости стола, канцелярским ножом произвести разрез, как показано на фото. Чем меньше будет угол между плоскостью кольца и плоскостью ножа, тем лучше.



- 10.** После того как вы разрезали фторопластовые кольца, установите на шток сначала разрезанное фторопластовое кольцо, а затем резиновое.



- 11.** Переверните пресс цилиндром вверх, так Вам будет легче устанавливать кольца, и установите фторопластовое кольцо, а затем резиновое.



Будьте внимательны при установке колец, они должны быть установлены именно в той последовательности, как показано на фото. В противном случае, после первой же пробивки, кольца придется снова менять местами.

- 12.** Установите шток с новыми кольцами обратно в корпус. Будьте осторожны! Не повредите кольца о края корпуса. Для облегчения задачи слегка смажьте кольца литолом.

- 13.** Установите обратно пружину, стакан и зафиксируйте стакан стопорным кольцом, предварительно зажав пресс в тисках.

- 14.** Установите на место ответную часть БРС. Соедините помпу и пресс при помощи БРС. Инструмент готов к работе.

Если не получается произвести ремонт самостоятельно, обращайтесь в Сервисный центр «КВТ»

ООО «Сервисный центр КВТ»

248033, Россия, г. Калуга, пер. Секиотовский, д.12

ИНН 4027128076

Контакты по вопросам гарантии и сервиса: (4842) 59-52-60, +7 (903) 636-52-60, service@kvt.su

Контакты по вопросам заказа запасных частей: (4842) 59-60-52, +7 (903) 636-60-52, service@kvt.su

Часы работы: Пн-Пт 9:00-13:00 и 14:00-17:00
