

Неисправность:

Течь масла из-под штока матрицы ШГ-150

Возможная причина:

износ или разрыв уплотнительных колец штока

Необходимые инструменты и приспособления:

- ремкомплект сальников (каждый гидравлический инструмент «КВТ» изначально укомплектован дополнительным набором уплотнительных колец)
- канцелярский нож
- набор шестигранников
- набор гаечных ключей
- кольцосъёмник универсальный
- рабочий стол (верстак) должен быть свободным от посторонних предметов, желательно наличие тисков, закрепленных на верстаке
- ветошь

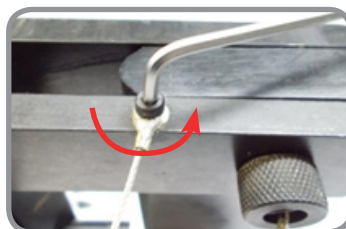
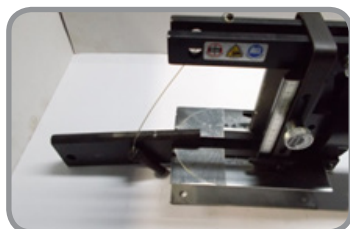


Последовательность операций:

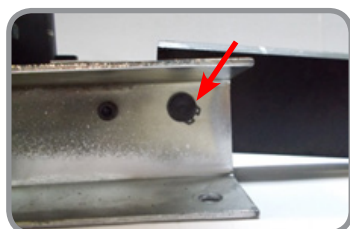
1. Отсоедините помпу от пресса, раскрутив быстроразъёмное соединение (БРС) и предварительно сбросив давление в системе



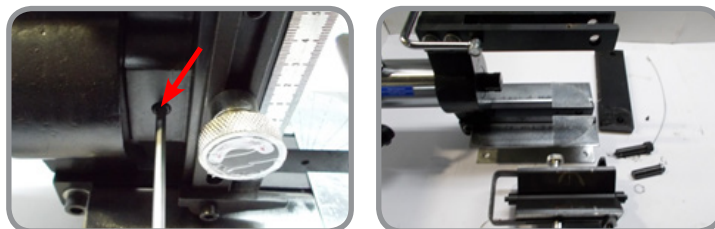
2. Вытащите верхний штифт крепления упора. Чтобы он Вам не мешался в дальнейшем, можно открутить и поводок.



3. Кольцесъёмником снимите стопорное кольцо нижней оси крепления упора. Вытащите ось и выньте упор.



4. Выкрутите с двух сторон фиксаторы матрицы и снимите матрицу со штока.



5. Выкрутите фиксатор цилиндра, а затем и сам цилиндр вместе со штоком, вращая его против часовой стрелки.



6. Рожковым ключом на 17 выкрутите ответный штуцер БРС.



7. Внутри цилиндра присутствуют остатки масла, их необходимо слить. Для этого установите цилиндр со штоком над любой, имеющейся под рукой ёмкостью и надавите на шток. Тем самым вы не только сольёте часть масла, но также максимально ослабите возвратную пружину штока.

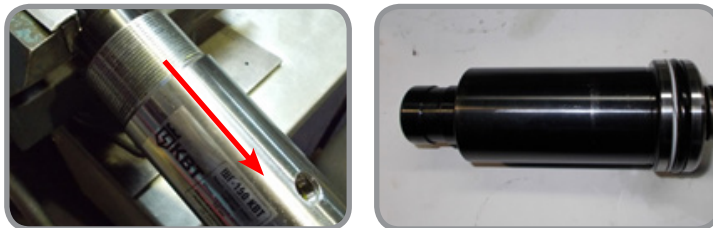


8. В отверстии для крепления штуцера БРС установлен винт крепления возвратной пружины. Возьмите шестигранник и выкрутите винт. Будьте осторожны! Из-за того, что винт почти полностью перекрывает сливное отверстие, в цилиндре всё еще присутствуют остатки масла.



9. Аккуратно извлеките винт и опять слейте остатки масла из цилиндра.

10. Вытащите шток из цилиндра. Для этого можно аккуратно зажать шток в тисках и потянуть цилиндр вниз, до полного выхода штока.



Будьте внимательны – внутри самого цилиндра могут находиться остатки масла! Тщательно проверьте кольца штока на наличие срезов, задигов и других вероятных повреждений, чтобы убедиться, что утечка масла возникла именно по причине износа колец. Если старые кольца действительно повреждены или изношены, необходимо будет произвести их замену.

Следует внимательно осмотреть внутреннюю поверхность цилиндра внутри корпуса на наличие задигов, раковин, загрязнений и посторонних предметов, а также наружную поверхность штока, т.к. при полном износе колец есть вероятность соприкосновения штока и цилиндра в процессе эксплуатации, что, в свою очередь, приведет к нарушению внутренней поверхности цилиндра, либо штока.



Если причина течи в нарушении внутренней поверхности цилиндра или штока, то необходима их замена. Вы можете приобрести необходимые запасные части в Сервисном центре «КВТ» или обратиться непосредственно по месту приобретения инструмента, и в дальнейшем самостоятельно заменить вышедший из строя цилиндр и шток.

11. Удалите старые кольца со штока.



12. Чтобы установить новые кольца, необходимо взять из ремкомплекта два фторопластовых кольца соответствующего диаметра и, расположив их перпендикулярно плоскости стола, канцелярским ножом произвести разрез, как показано на фото. Чем меньше будет угол между плоскостью кольца и плоскостью ножа, тем лучше.



После того, как вы разрезали фторопластовые кольца, установите на шток сначала разрезанное фторопластовое кольцо, а затем резиновое.



Будьте внимательны при установке колец, они должны быть установлены именно в той последовательности, как показано на фото. В противном случае, после первой же пробивки кольца придется снова менять местами.

13. Установите шток с новыми кольцами обратно в корпус. Будьте осторожны! Не повредите кольца о края корпуса. Для облегчения задачи и чтобы исключить возможность повреждения колец, слегка смажьте кольца литолом.

14. Соберите пресс в обратной последовательности.

Если не получается произвести ремонт самостоятельно, обращайтесь в Сервисный центр «КВТ»

ООО «Сервисный центр КВТ»

248033, Россия, г. Калуга, пер. Секиотовский, д.12

ИНН 4027128076

Контакты по вопросам гарантии и сервиса: (4842) 59-52-60, +7 (903) 636-52-60, service@kvt.su

Контакты по вопросам заказа запасных частей: (4842) 59-60-52, +7 (903) 636-60-52, service@kvt.su

Часы работы: Пн-Пт 9:00-13:00 и 14:00-17:00
